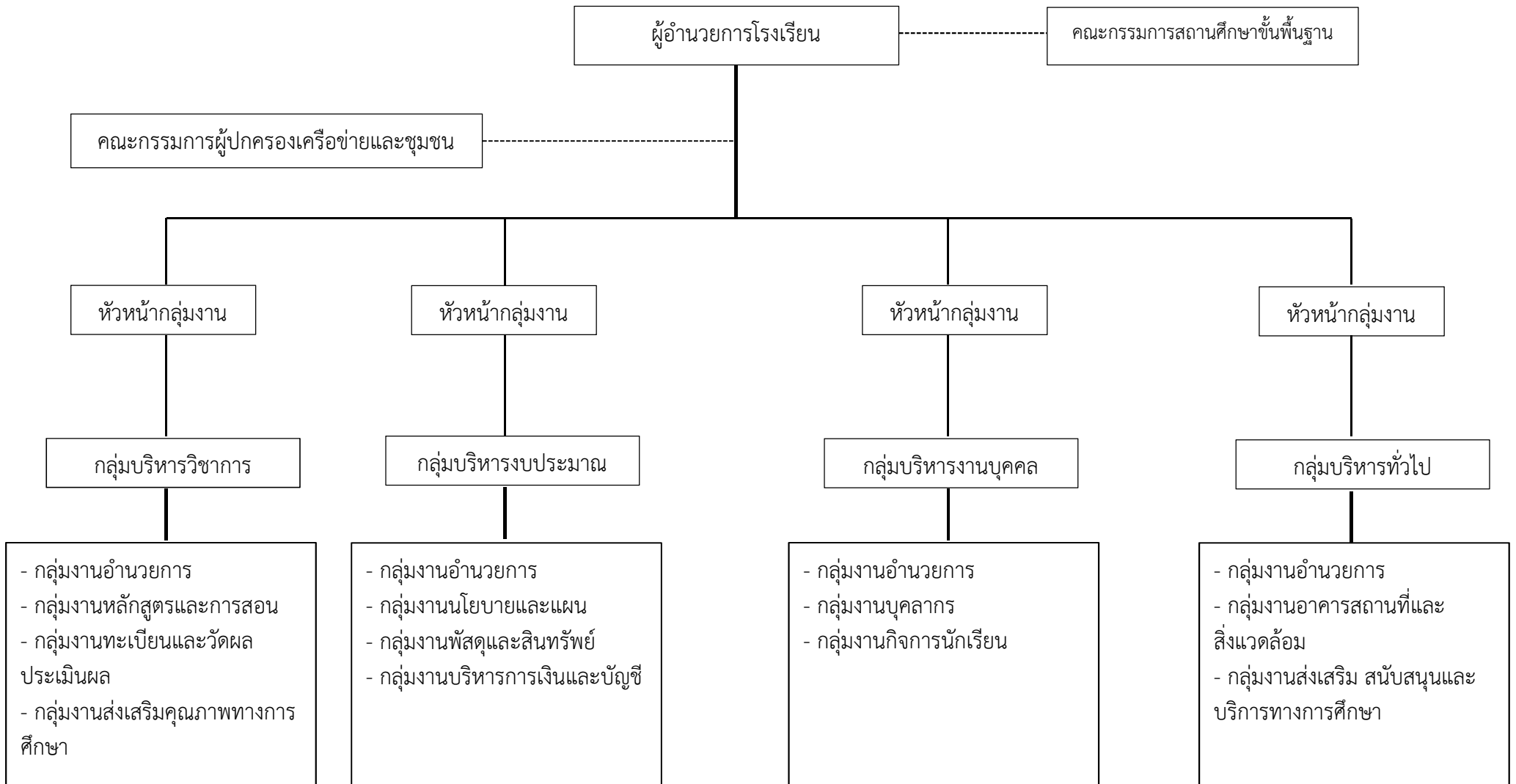
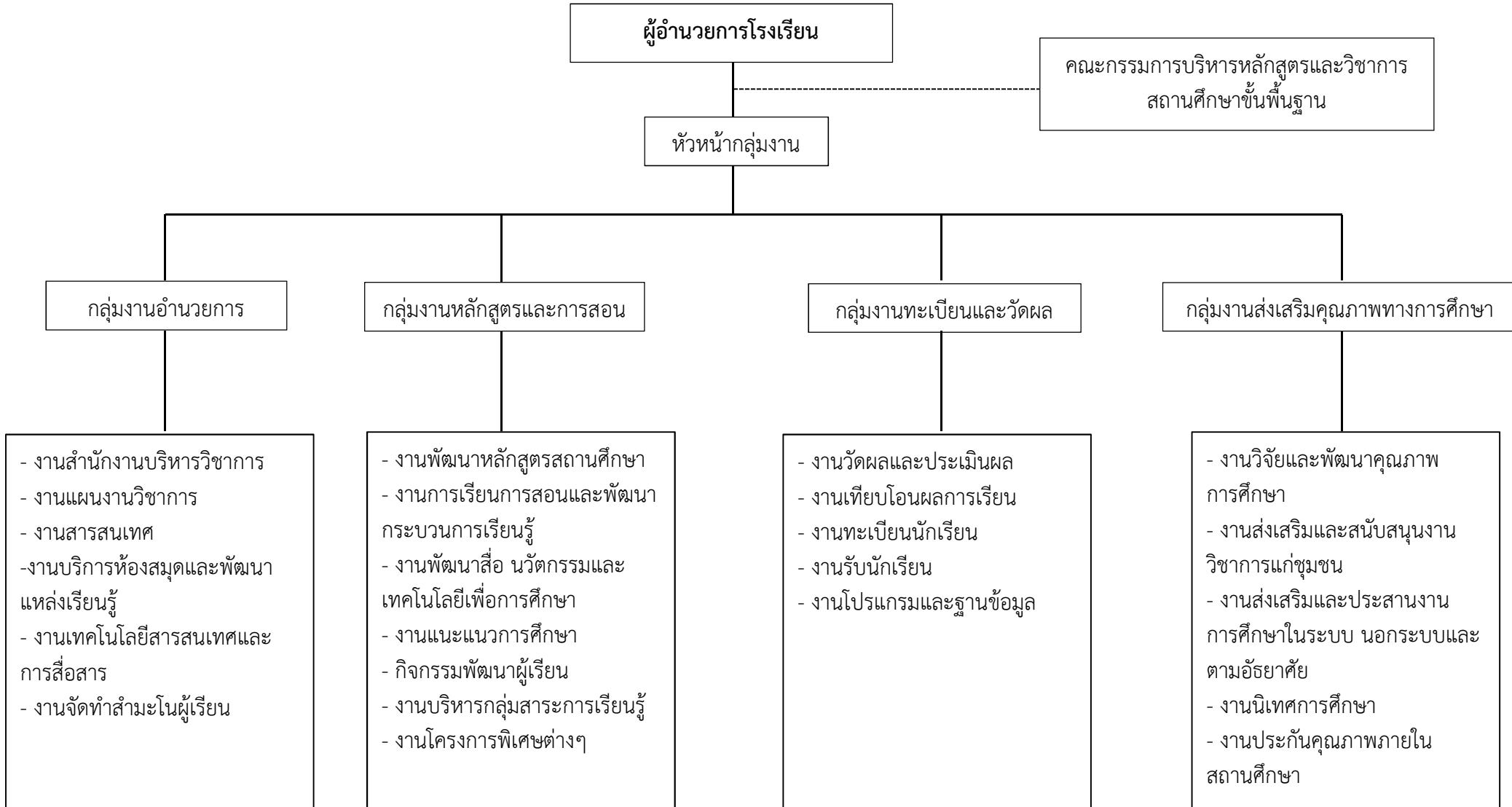


## แผนภูมิโครงสร้างการบริหารงาน โรงเรียนวิเชียรมาตุ ๒

โรงเรียนวิเชียรมาตุ ๒ มีอำนาจหน้าที่ในการจัดการศึกษาขั้นพื้นฐาน ตามพระราชบัญญัติการศึกษาแห่งชาติ พ.ศ. ๒๕๔๒ และที่แก้ไขเพิ่มเติม ฉบับที่ ๒ พ.ศ. ๒๕๔๕ ฉบับที่ ๓ พ.ศ. ๒๕๕๔ และฉบับที่ ๔ พ.ศ. ๒๕๖๒ จัดโครงสร้างการบริหารงานออกเป็น ๔ ฝ่าย ดังนี้ ๑) กลุ่มบริหารวิชาการ ๒) กลุ่มบริหารงบประมาณ ๓) กลุ่มบริหารงานบุคคล ๔) กลุ่มบริหารทั่วไป



# โครงสร้างกลุ่มบริหารวิชาการ



# โครงสร้างกลุ่มบริหารงบประมาณ

ผู้อำนวยการโรงเรียน

หัวหน้ากลุ่มงาน

กลุ่มงานอำนวยการ

- งานสำนักงานบริหารงบประมาณ
- งานแผนงานงบประมาณ
- งานการดำเนินงานธุรการ
- งานการจัดระบบควบคุมภายในหน่วยงาน

กลุ่มงานนโยบายและแผนงาน

- งานการจัดทำและเสนอขอ  
งบประมาณ
- งานการจัดสรรงบประมาณ
- งานสารสนเทศสถานศึกษา
- งานการตรวจสอบ ติดตาม  
ประเมินผล และรายงานผลการใช้  
เงิน และผลการดำเนินงาน
- งานการระดมทรัพยากรและการ  
ลงทุนเพื่อการศึกษา

กลุ่มงานพัสดุและสินทรัพย์

- งานการจัดทำระบบฐานข้อมูล  
สินทรัพย์ของสถานศึกษา
- งานการจัดหาพัสดุ
- งานการกำหนดรูปแบบรายการ  
หรือคุณลักษณะเฉพาะและจัดซื้อ  
จัดจ้าง
- งานการควบคุม บำรุงรักษา และ  
จำหน่ายพัสดุ

กลุ่มงานการบริหารการเงินและบัญชี

- งานการบริหารการเงิน
- งานการจัดทำบัญชี การเงิน
- งานการจัดทำรายงานการเงิน  
และงบประมาณ
- งานการจัดทำและจัดหาแบบ  
พิมพ์ บัญชี ทะเบียนและรายงาน  
แนวทางการปฏิบัติ

# โครงสร้างกลุ่มบริหารงานบุคคล

ผู้อำนวยการโรงเรียน

หัวหน้ากลุ่มงาน

กลุ่มงานอำนวยการ

กลุ่มงานบุคลากร

กลุ่มงานกิจการนักเรียน

- งานสำนักงานบริหารงานบุคคล
- งานธุรการกลุ่มงาน

- งานการวางแผนอัตรากำลังและตำแหน่ง
- งานการสรรหาและบรรจุแต่งตั้ง
- งานการเสริมสร้างประสิทธิภาพในการบริหารราชการ
- งานวินัยและการรักษาวินัย
- งานออกจากราชการ

- งานระบบดูแลช่วยเหลือนักเรียนและงานระดับชั้น
- งานส่งเสริมระเบียบวินัยและความประพฤติ
- งานส่งเสริมคุณธรรมจริยธรรม
- งานป้องกันและแก้ไขปัญหายาเสพติด
- งานส่งเสริมประชาธิปไตย

โครงสร้างกลุ่มบริหารทั่วไป

ผู้อำนวยการโรงเรียน

หัวหน้ากลุ่มงาน

กลุ่มงานอำนวยการ

- งานธุรการ
  - งานสารบรรณ
  - งานยานพาหนะ
  - งานรักษาความปลอดภัย
  - งานพัสดุ
- งานเลขานุการคณะกรรมการสถานศึกษาขั้นพื้นฐาน
- งานมูลนิธิ/สมาคม
- งานนิเทศ ติดตามและประเมินผล

กลุ่มงานอาคารสถานที่และสิ่งแวดล้อม

- งานอาคารสถานที่
- งานภูมิทัศน์และสิ่งแวดล้อม
- งานสาธารณูปโภค
- งานนันทนาการโรงเรียน

กลุ่มงานส่งเสริม สนับสนุนและบริการทางการศึกษา

- งานโสตทัศนศึกษา
- งานประชาสัมพันธ์
- งานอนามัยโรงเรียน
- งานประกันภัย
- งานร้านค้าสวัสดิการโรงเรียน
- งานบริการสาธารณสุขชุมชนสัมพันธ์
- งานธนาคารโรงเรียน
- งานโภชนาการ
- งานอื่นๆ